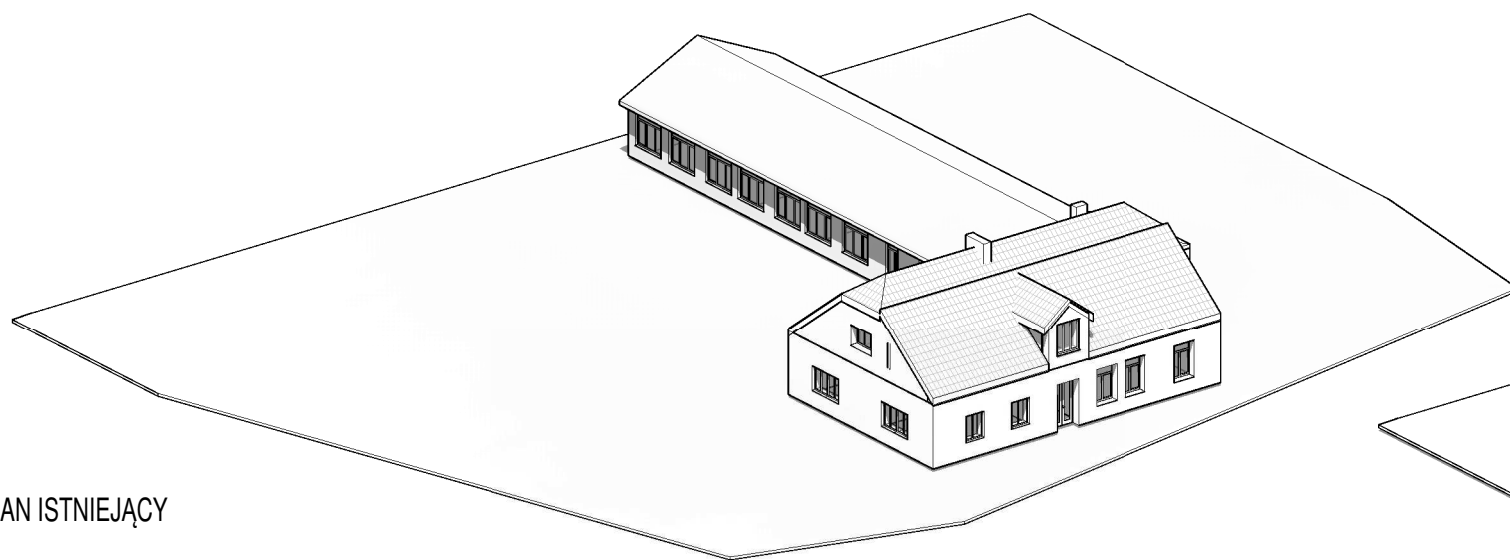
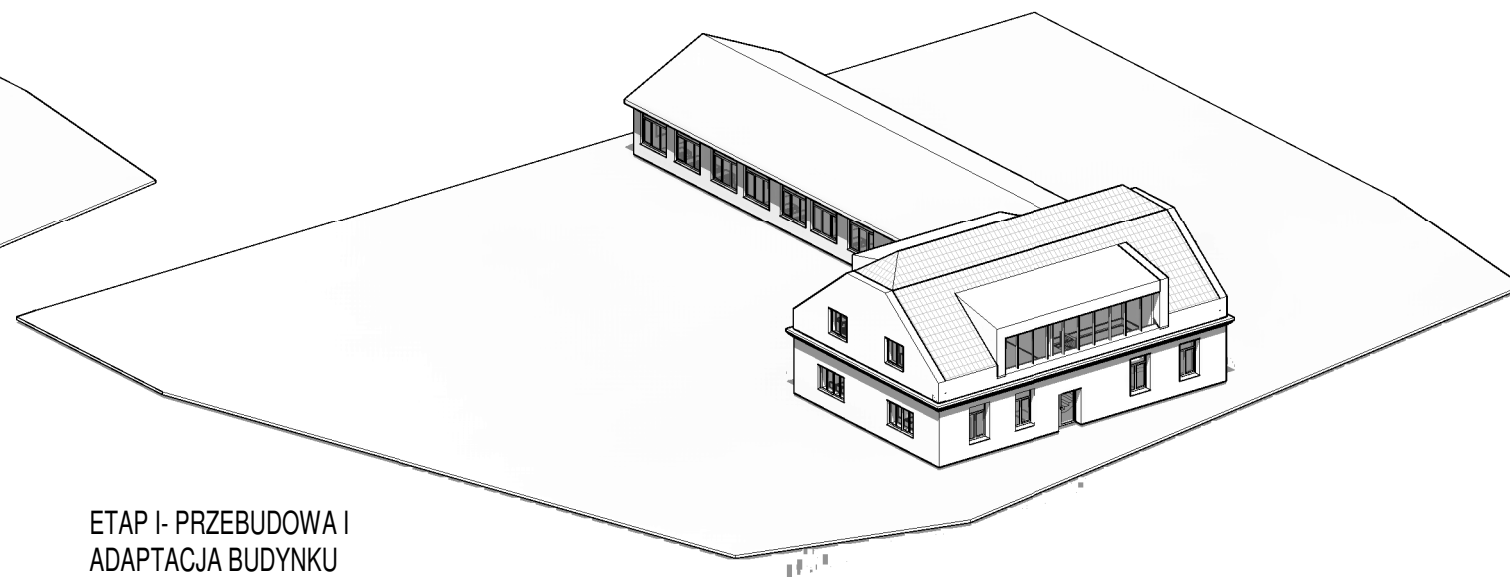


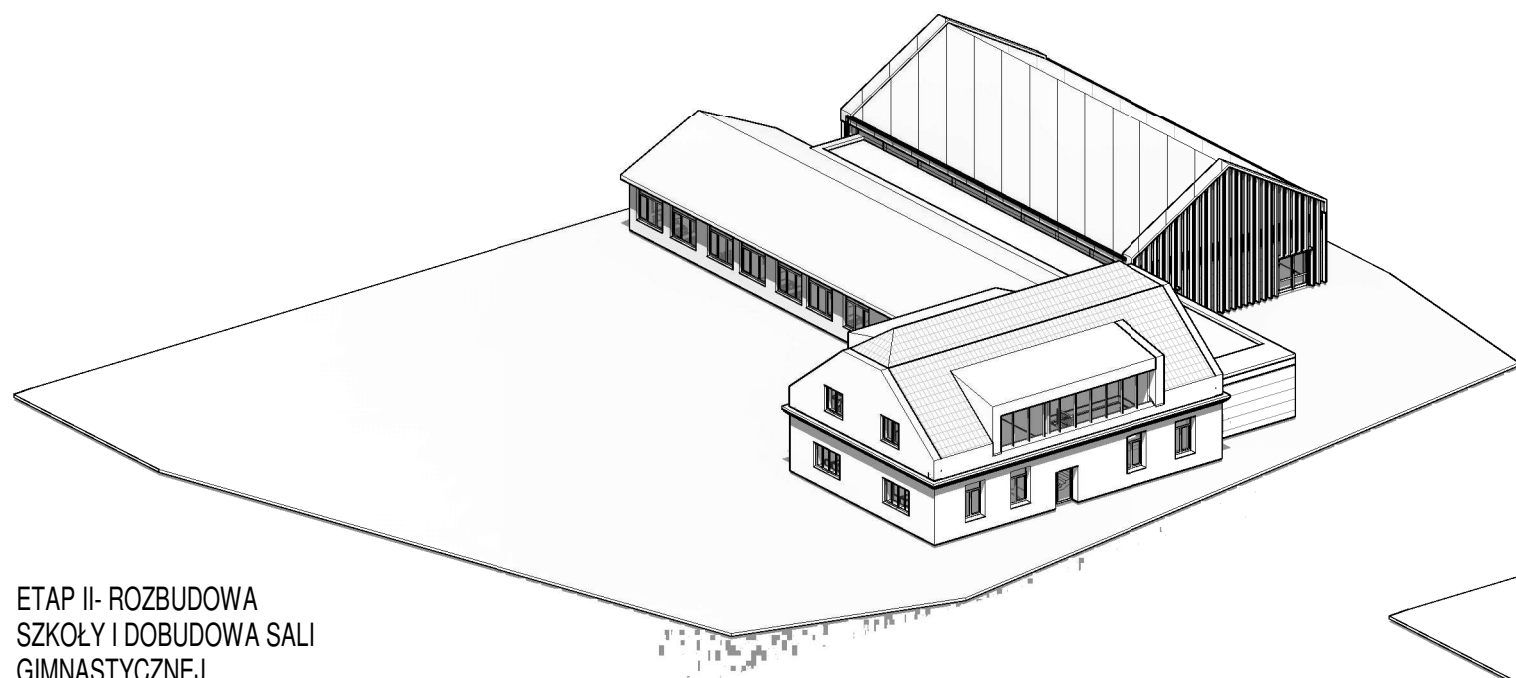
STAN ISTNIEJĄCY



ETAP I- PRZEBUDOWA I
ADAPTACJA BUDYNKU
DAWNEJ SZKOŁY NA
POTRZEBY PRZEDSZKOŁA



ETAP II- ROZBUDOWA
SZKOŁY I DOBUDOWA SALI
GIMNASTYCZNEJ



ETAP III- NADBUDOWA
SZKOŁY O DODATKOWĄ
KONDYGNACJĘ

